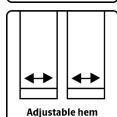
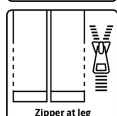
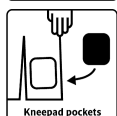
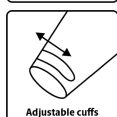
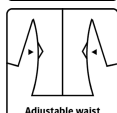


WINTER HI-VIS COVERALL IN OXFORD QUALITY

LR5033



Atmungsaktiv, wind- und wasserdicht mit versiegelten Nähten

Wasserdicht: ≥ 20.000 MM
Atmungsaktivität: 5.000g/m²/24h

Farben und Größen

- 05 Hi-Vis Orange / 07 Schwarz XS - 5XL
- 53 Saturn Gelb / Schwarz XS - 5XL

Pflegehinweise



Verwenden Sie keine Weichspüler
Kein Bleichmittel verwenden
Zusammen mit ähnlichen Farben
Waschen
Reißverschluss geschlossen
Auf links trocknen



DE

Hi-Vis Winteroverall in schwerer Polyester qualität mit Steppfutter

300D Oxford-Polyester mit PU-Beschichtung, 200 g/m²
Innenfutter: 100% Polyester mit 160 g/m²
Polyesterpolsterung

- Abnehmbare Kapuze mit Reißverschluss und elastischem Kordelzug
- Verdeckter Zwei-Wege-Reißverschluss mit Klettverschluss
- Gestrickter Windfang in den Ärmeln
- Ärmel und Knöchel mit Klettverschlussregulierung
- Elastisch im unteren Rückenbereich
- Elastische Weitenverstellung am Bund
- Reißverschluss unter dem Arm zur Belüftung
- Zwei Brusttaschen mit Klettverschluss
- Verdeckte Brusttasche mit Reißverschluss
- Zwei Seitentaschen mit Klettverschluss
- Brusttasche innen mit Reißverschluss
- Zwei Gesäßtaschen mit Klettverschluss
- Oberschenkeltasche rechts
- Cordura Kniepolstertaschen
- Verdeckter Zwei-Wege-Reißverschluss seitlich an den Beinen

**LYNGSØ
RAINWEAR**