

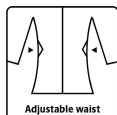
# ALLROUND WINTER

## COVERALL IN NYLON QUALITY

LR7033



Waterproof, windproof & breathable



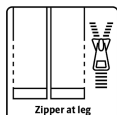
Adjustable waist



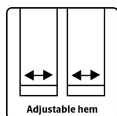
Adjustable cuffs



Kneepad pockets



Zipper at leg



Adjustable hem



### Pustende, vind- og vanntett med teipede sømmer

Vanntetthet  $\geq 8.000$  MM  
Puste-egenskaper 3.000g/m<sup>2</sup>/24h

### Farger og størrelser

07 Svart	XXS - 16
02 Rød/ 07 Svart	XXS - 8XL
06 Grå / 07 Svart	XXS - 16

### Vedlikeholdsregler



Bruk ikke skyllemiddel  
Bruk ikke blekemidler  
Vaskes sammen med like farger  
Påse at glidelåsen er lukket  
Tørkes med vrangen ut



NO

### Vinterkjeledress i god komfort og i lette materialer

210D Nylon Oxford med PU-belegg, 170 g/m<sup>2</sup>  
Fôr: 100% Polyester med polyesterfyll, 160 g/m<sup>2</sup>

- Avtakbar hette med glidelås og elastisk snøre
- Skjult to-veis glidelås med borrelåslukking
- Strikkede mansjetter i ermer
- Borrelåjustering ved ankler og ermer
- Strikk nederst
- Snøring i midjen
- Glidelås under ermer for ventilasjon
- To brystlommer med borrelås ( ekstra glidelåslomme på begge lommer)
- Skjult brystlomme med glidelås
- To sidelommer med borrelås
- En innvendig brystlomme med glidelås
- To baklommer med borrelås
- Verktøylomme på høyre lår
- Cordura kneputelommer
- Skjult to-veis glidelås på siden av benene
- Refleksdetaljer

LYNGSØE  
RAINWEAR