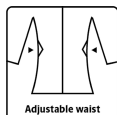


WINTER ANTIFLAME HI-VIS JACKET IN HEAVY TEAR-RESISTANT QUALITY

FR-LR1148



Atmungsaktiv, wind- und wasserdicht mit versiegelten Nähten

Wasserdicht: ≥ 13.000 MM
Atmungsaktivität: $5.000\text{g}/\text{m}^2/24\text{h}$

Farben und Größen

97 Hi-Vis Rot S - 4XL

Pflegehinweise



Verwenden Sie keine Weichspüler
Kein Bleichmittel verwenden
Zusammen mit ähnlichen Farben Waschen
Reißverschluss geschlossen
Auf links trocknen



DE

Flammhemmende Hi-Vis Winter-Regenjacke in schwerer reißfester Qualität mit gestepptem Futter

98% Polyester, 2% Carbon-Gitter, $270\text{ g}/\text{m}^2$
Futter: 100% FR Gesteptes Baumwoll mit $80\text{ g}/\text{m}^2$
Polyesterpolsterung

- Feste Kapuze mit Kordelzug, versteckt im Kragen
- Verdeckter Zwei-Wege-Reißverschluss mit Klettverschluss
- Zwei Halterungen für Walkie / Gasdetektor usw
- Verstellbare und elastische Ärmel mit Klettverschlussregulierung
- Elastische Weitenverstellung am Bund
- Elastische Kordelzug am Bund
- Zwei Brusttaschen mit Klettverschluss (Extratasche mit Reißverschluss an beiden Taschen)
- Brusttasche innen mit Klettverschluss

LYNGSØ
RAINWEAR