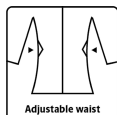


# WINTER ANTIFLAME HI-VIS JACKET IN HEAVY TEAR-RESISTANT QUALITY

FR-LR1148



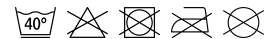
**Atmungsaktiv, wind- und wasserdicht mit versiegelten Nähten**

Wasserdicht:  $\geq 13.000$  MM  
Atmungsaktivität:  $5.000\text{g}/\text{m}^2/24\text{h}$

## Farben und Größen

97 Hi-Vis Rot S - 4XL

## Pflegehinweise



Verwenden Sie keine Weichspüler  
Kein Bleichmittel verwenden  
Zusammen mit ähnlichen Farben Waschen  
Reißverschluss geschlossen  
Auf links trocknen



DE

### Flammhemmende Hi-Vis Winter-Regenjacke in schwerer reißfester Qualität mit gestepptem Futter

98% Polyester, 2% Carbon-Gitter,  $270\text{ g}/\text{m}^2$   
Futter: 100% FR Gesteptes Baumwoll mit  $80\text{ g}/\text{m}^2$   
Polyesterpolsterung

- Feste Kapuze mit Kordelzug, versteckt im Kragen
- Verdeckter Zwei-Wege-Reißverschluss mit Klettverschluss
- Zwei Halterungen für Walkie / Gasdetektor usw
- Verstellbare und elastische Ärmel mit Klettverschlussregulierung
- Elastische Weitenverstellung am Bund
- Elastische Kordelzug am Bund
- Zwei Brusttaschen mit Klettverschluss (Extratasche mit Reißverschluss an beiden Taschen)
- Brusttasche innen mit Klettverschluss

LYNGSØ  
RAINWEAR