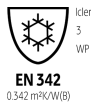


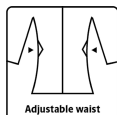
ALLROUND WINTER

WOMAN COVERALL IN POLYESTER QUALITY

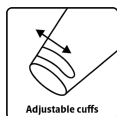
LR3033



Waterproof, windproof & breathable



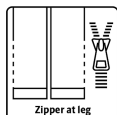
Adjustable waist



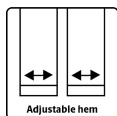
Adjustable cuffs



Kneepad pockets



Zipper at leg



Adjustable hem



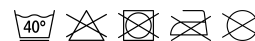
Pustende, vanntette og teipede sømmer

Vanntetthet ≥ 13.000 MM
Puste-egenskaper 6.000g/m²/24h

Farger og størrelser

13 Lilla / 07 Svart XXS - 3XL

Vedlikeholdsregler



Bruk ikke skyllemiddel
Bruk ikke blekemidler
Vaskes sammen med like farger
Påse at glidelåsen er lukket
Tørkes med vrangen ut



NO

Vinterkjeledress, Dame

100% Polyester med TPU membran, 200 g/m²
Fôr: 100% Polyester, 140 g Polyester padding

- Vinterkjeledress i damefasong
- Fast hette med elastisk snøre
- Skjult to-veis glidelås med borrelåslukking
- Strikkede mansjetter i ermer
- Elastikk og borrelåsjustering ved ermer
- Snøring i midjen
- Glidelås under ermer for ventilasjon
- Avtakbare innvendige seler
- Beltestropper og belte
- Skjult brystlomme med glidelås
- To sidelommer med glidelås
- En innvendig brystlomme
- En lomme på lår med glidelås
- Forsterkning i sete og kne
- Dobbel kneputelomme
- Skjult to-veis glidelås på siden av benene
- Borrelåsjustering ved ankene
- Refleksdetaljer

LYNGSØE
RAINWEAR