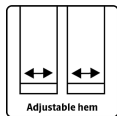
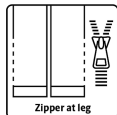
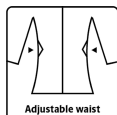
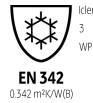


# ALLROUND WINTER

## DAMESOVERALL IN POLYESTER KWALITEIT

LR3033



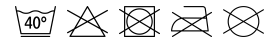
### Ademende, waterdichte en getapete naden

Waterkolom  $\geq 13.000$  MM  
Ademend vermogen 6.000g/m<sup>2</sup>/24h

### Kleuren en maten

13 Paars / 07 Zwart      XXS - 3XL

### Was instructie



Gebruik geen wasverzachter  
Gebruik geen bleekmiddel  
Was samen met vergelijkbare kleuren  
Zorg dat de rits gesloten is  
Droog binnenste buiten



NL

### Dames winter overall in sterke kwaliteit

600D Polyester Oxford met PU coating, 250 g/m<sup>2</sup>  
Voering: 100% Polyester met polyester vulling, 160 g/m<sup>2</sup>

- Winteroverall in damesmodel
- Vaste capuchon met tunnelkoord
- Verdekte tweeweg rits met klittenbandsluiting
- Gebreide storm manchetten in mouwen
- Verstelbare en elastische mouwen met klittenband
- Taille verstelbaar met elastiek
- Rits onderarm voor ventilatie
- Afneembare bretels
- Riemplussen en riem
- Verdekte borstzak met rits
- Twee steekzakken met rits
- Eén borstzak binnenzijde
- Zak op bovenbeen met rits
- Versteving aan achterzijde en knieën
- Dubbele knievakken
- Verdekte tweeweg rits zijkant pijpen
- Onderzijde pijpen verstelbaar met klittenband
- Reflectie details

LYNGSØ  
RAINWEAR