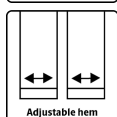
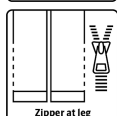
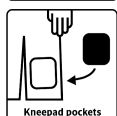
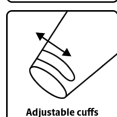
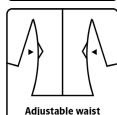


ALLROUND WINTER

WOMAN COVERALL IN POLYESTER QUALITY

LR3033



Atmungsaktive, wasserdichte und versiegelte Nähte

Wasserdicht: ≥ 13.000 MM
Atmungsaktivität: $6.000\text{g}/\text{m}^2/24\text{h}$

Farben und Größen

13 Lila / 07 Schwarz XXS - 3XL

Pflegehinweise



Verwenden Sie keine Weichspüler
Kein Bleichmittel verwenden
Zusammen mit ähnlichen Farben
Waschen
Reißverschluss geschlossen
Auf links trocknen



DE

Dame Winter overall in starker Qualität

100% Polyester mit TPU-Membran, $200\text{g}/\text{m}^2$
Futter: 100% Polyester mit $140\text{g}/\text{m}^2$ Polyesterpolsterung

- Winter overall in Damenmodell
- Feste Kapuze mit elastischem Kordelzug
- Verdeckter Zwei-Wege-Reißverschluss mit Klettverschluss
- Gestrickter Windfang in den Ärmeln
- Verstellbare und elastische Ärmel mit Klettverschlussregulierung
- Elastische Weitenverstellung am Bund
- Reißverschluss unter dem Arm zur Belüftung
- Abnehmbare Hosenträger
- Gürtelriemen und Gürtel
- Verdeckte Brusttasche mit Reißverschluss
- Zwei Seitentaschen mit Reißverschluss
- Eine Brusttasche innen
- Tasche am Oberschenkel mit Reißverschluss
- Verstärkung an Rücken und Knien
- Doppelte Kniepolstertaschen
- Verdeckter Zwei-Wege-Reißverschluss seitlich an den Beinen
- Klettverschlussregulierung an den Knöcheln
- Reflektierende Details

LYNGSØ
RAINWEAR