

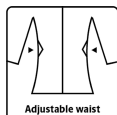
ALLROUND WINTER

COVERALL IN NYLON QUALITY

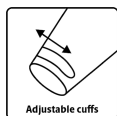
LR7033



Waterproof, windproof & breathable



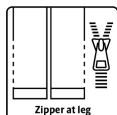
Adjustable waist



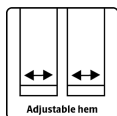
Adjustable cuffs



Kneepad pockets



Zipper at leg



Adjustable hem



DURABLE
VERSATILE
RELIABLE

CORDURA



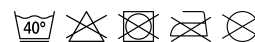
Atmungsaktiv, wind- und wasserdicht mit versiegelten Nähten

Wasserdicht: ≥ 8.000 MM
Atmungsaktivität: $3.000\text{g}/\text{m}^2/24\text{h}$

Farben und Größen

● 07 Schwarz	XXS - 16
● 02 Rot / 07 Schwarz	XXS - 8XL
● 06 Grau / 07 Schwarz	XXS - 16

Pflegehinweise



Verwenden Sie keine Weichspüler
Kein Bleichmittel verwenden
Zusammen mit ähnlichen Farben
Waschen
Reißverschluss geschlossen
Auf links trocknen



DE

Winteroverall aus komfortablen und leichten Materialien

210D Nylon Oxford mit PU-Beschichtung, $170\text{g}/\text{m}^2$
Innenfutter: 100% Polyester mit $160\text{g}/\text{m}^2$
Polyesterpolsterung

- Abnehmbare Kapuze mit Reißverschluss und elastischem Kordelzug
- Verdeckter Zwei-Wege-Reißverschluss mit Klettverschluss
- Gestrickter Windfang in den Ärmeln
- Ärmel und Knöchel mit Klettverschlussregulierung
- Elastisch im unteren Rückenbereich
- Elastische Weitenverstellung am Bund
- Reißverschluss unter dem Arm zur Belüftung
- Zwei Brusttaschen mit Klettverschluss (Extratasche mit Reißverschluss an beiden Taschen)
- Verdeckte Brusttasche mit Reißverschluss
- Zwei Seitentaschen mit Klettverschluss
- Brusttasche innen mit Reißverschluss
- Zwei Gesäßtaschen mit Klettverschluss
- Oberschenkeltasche rechts
- Cordura Kniepolstertaschen
- Verdeckter Zwei-Wege-Reißverschluss seitlich an den Beinen
- Reflektierende Details

LYNGSØ
RAINWEAR