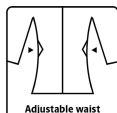


ALLROUND WINTER COVERALL IN POLYESTER QUALITY

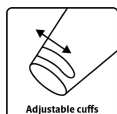
LR4033



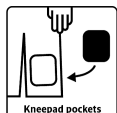
Waterproof, windproof & breathable



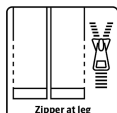
Adjustable waist



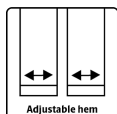
Adjustable cuffs



Kneepad pockets



Zipper at leg



Adjustable hem



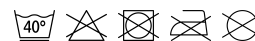
Andningsbar, vattentäta och tejpade sömmar

Vattentäthet ≥ 13.000 MM
Andasvärde $6.000\text{g}/\text{m}^2/24\text{h}$

Färger och storlekar

14 Oliv / 07 Svart XXS - 5XL

Skötselråd



Använd inte sköljmedel
Använd inte blekmedel
Tvättas med liknande färger
Stäng dragkedjor
Vräng plagget när det hänges för
torkning



SE

Vinteroverall i slitstark kvalitet

100% Polyester med TPU membran, $200\text{g}/\text{m}^2$
Foder: 100% Polyester, 140 g Polyesterfyllning

- Avtagbar huva med dragkedja och dragsko
- Dold två-vägs dragkedja med kardborre
- Stickad mudd vid ärmslut
- Resår och kardborrejustering vid ärmslut
- Justerbar midja
- Dragkedja i armhålan för ventilation
- Avtagbara invändiga hängslen
- Höllor och bälte
- Dold bröstficka med dragkedja
- Två sidofickor med dragkedja
- Bröstficka på insidan
- Benficka med dragkedja
- Förstärkningar baktill och på knän
- Dubbla knäskyddsfickor
- Dold två-vägs dragkedja på sidan av benen
- Kardborrejustering vid benslut
- Reflexdetaljer

LYNGSØ
RAINWEAR