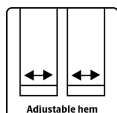
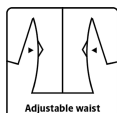
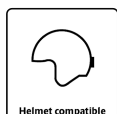
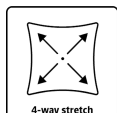


WINTER HI-VIS

BREATHABLE COVERALL IN STRETCH QUALITY

4WS-5033



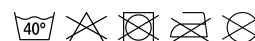
Atmungsaktiv, wind- und wasserdicht mit verschweißten Stretchnähten

Wasserdicht: ≥ 20.000 MM
Atmungsaktivität: $8.000\text{g}/\text{m}^2/24\text{h}$

Farben und Größen

- 05 Hi-Vis Orange / 07 Schwarz XS - 6XL
- 53 Saturn Gelb / Schwarz XS - 6XL

Pflegehinweise



Verwenden Sie keine Weichspüler
Kein Bleichmittel verwenden
Zusammen mit ähnlichen Farben Waschen
Reißverschluss geschlossen
Auf links trocknen



DE

Atmungsaktive Winteroverall in Stretch-Qualität

100% Polyester Stretch mit PU-Membran, $250\text{ g}/\text{m}^2$
Futter: 100% Polyester mit $140\text{ g}/\text{m}^2$ Polyesterpolsterung

- Große Kapuze, die auch über Helme passt
- Abnehmbare Kapuze mit Reißverschluss und elastischem Kordelzug
- Verdeckter Zwei-Wege-Reißverschluss mit Klettverschluss
- Gestrickter Windfang in den Ärmeln
- Ärmel und Knöchel mit Klettverschlussregulierung
- Elastisch im unteren Rückenbereich
- Reißverschluss unter dem Arm zur Belüftung
- Abnehmbare Hosenträger
- Gürtelriemen und Gürtel
- Zwei Brusttaschen mit Klettverschluss
- Zwei Seitentaschen mit Klettverschluss
- Zwei Gesäßtaschen mit Klettverschluss
- Oberschenkeltasche rechts
- Verstärkung an den Knien
- Schneefang

LYNGSØ
RAINWEAR