

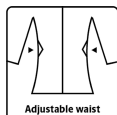
ALLROUND WINTER

COVERALL IN NYLON QUALITY

LR7033



Waterproof, windproof & breathable



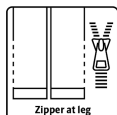
Adjustable waist



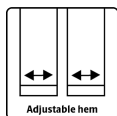
Adjustable cuffs



Kneepad pockets



Zipper at leg



Adjustable hem



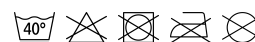
Pustende, vind- og vanntett med teipede sømmer

Vanntetthet ≥ 8.000 MM
Puste-egenskaper $3.000\text{g}/\text{m}^2/24\text{h}$

Farger og størrelser

07 Svart	XXS - 16
02 Rød/ 07 Svart	XXS - 8XL
06 Grå / 07 Svart	XXS - 16

Vedlikeholdsregler



Bruk ikke skyllemiddel
Bruk ikke blekemidler
Vaskes sammen med like farger
Påse at glidelåsen er lukket
Tørkes med vrangen ut



NO

Vinterkjeledress i god komfort og i lette materialer

210D Nylon Oxford med PU-belegg, $170\text{ g}/\text{m}^2$
Fôr: 100% Polyester med polyesterfyll, $160\text{ g}/\text{m}^2$

- Avtakbar hette med glidelås og elastisk snøre
- Skjult to-veis glidelås med borrelåslukking
- Strikkede mansjetter i ermer
- Borrelåjustering ved ankler og ermer
- Strikk nederst
- Snøring i midjen
- Glidelås under ermer for ventilasjon
- To brystlommer med borrelås (ekstra glidelåslomme på begge lommer)
- Skjult brystlomme med glidelås
- To sidelommer med borrelås
- En innvendig brystlomme med glidelås
- To baklommer med borrelås
- Verktøylomme på høyre lår
- Cordura kneputelommer
- Skjult to-veis glidelås på siden av benene
- Refleksdetaljer

LYNGSØE
RAINWEAR